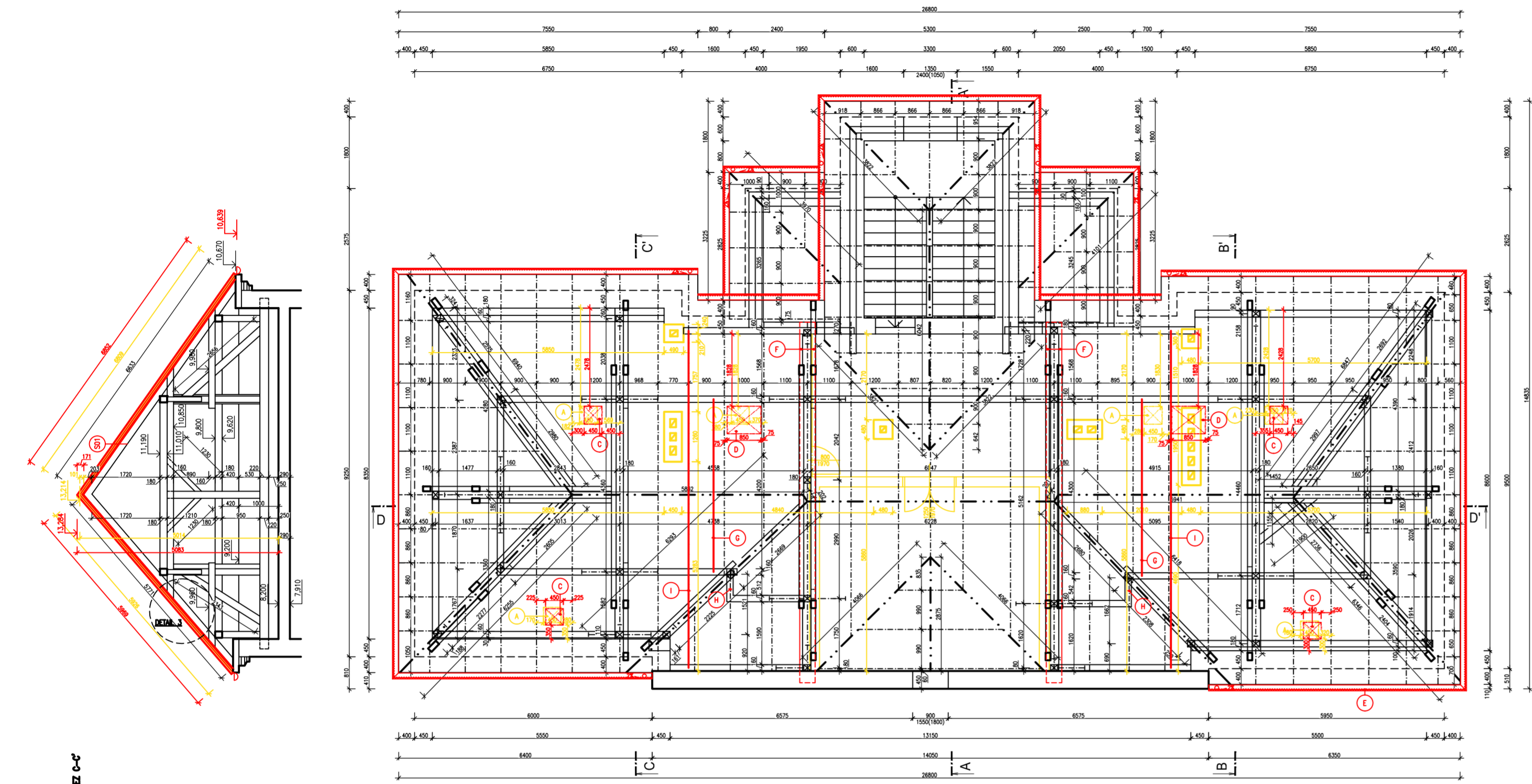


NOVÝ STAV – KROV – PŮDORYSY, ŘEZY



LEGENDA MATERIÁLŮ:

- STÁVAJÍCÍ KONSTRUKCE
- BOURANÉ KONSTRUKCE
- NOVÉ KONSTRUKCE

POZNÁMKY:

- VÝPLNĚ OTVORŮ – STŘEŠNÍ VÝLEZY OBJEDNÁVAT NA ZÁKLADĚ SKUTEČNĚ NAMĚŘENÝCH ROZMĚRŮ VZDÁLENOSTÍ KROKVÍ NA STAVBĚ!!!
- POLOHY STŘEŠNÍCH VÝLEZŮ JE MOŽNÉ UPRAVIT DLE OSOVÝCH VZDÁLENOSTÍ KROKVÍ
- VEŠKERÉ STÁVAJÍCÍ PRVKY KROVU BUDOU MECHANICKY OČIŠTĚNY
- VEŠKERÉ STÁVAJÍCÍ I NOVÉ PRVKY KROVU BUDOU OPATŘENY IMPREGNAČNÍM NÁTĚREM – BOCHEMITEM, ZA ŮČELEM OCHRANY DŘEVA A TO JAK PROTI ŠKŮDCŮM, PLISNÍM, ATD.
- PŘED VÝMĚNOU STŘEŠNÍ KRYTINY BUDOU ZE STŘECHY DEMONTOVÁNY STÁVAJÍCÍ HROMOSVODY. PO VÝMĚNĚ KRYTINY BUDOU STÁVAJÍCÍ HROMOSVODY NAMONTOVÁNY ZPĚT NA STŘEŠNÍ KONSTRUKCI
- PO VÝMĚNĚ STŘEŠNÍ KRYTINY BUDOU DO OKAPŮ INSTALOVÁNY NOVÉ HROTY PROTI PTACTVU – PODROBNĚ ŘEŠENO V SOUHRNNÉ TECHNICKÉ ZPRÁVĚ
- STŘEŠNÍ KONSTRUKCE BUDE OPATŘENA NOVÝMI OKAPOVÝMI ŽLABY A NOVÝM OPLECHOVÁNÍM STŘEŠNÍCH VÝLEZŮ Z MĚDĚNÉHO PLECHU
- PŘI PROVÁDĚNÍ STAVBY JE NUTNÉ DODRŽOVAT TECHNOLOGICKÉ POSTUPY A DETAILY STANOVENÉ V PŘÍSLUŠNÝCH TECHNICKÝCH PŘÍRUČKÁCH A PLATNÝCH PŘEDPÍSECH
- PŘESNÉ ROZMĚRY KONSTRUKCI JE NUTNÉ PŘED PROVÁDĚNÍM OVĚŘIT PŘÍMO NA STAVBĚ, PŘÍPADNĚ NESROVNALOSTI JE NUTNÉ ŘEŠIT SE ZPRACOVATELEM DOKUMENTACE
- NOVÁ STŘEŠNÍ KRYTINA MUSÍ MÍT STEJNOU, NEBO MENŠÍ PLOŠNOU HMOTNOST NEŽ KRYTINA PŮVODNÍ

- A STÁVAJÍCÍ STŘEŠNÍ VÝLEZ
- B STÁVAJÍCÍ PŘÍČKA Z DŘEVĚNÝCH PRKEN TL. 30mm, VÝŠKY 2,74m
- C NOVÝ STŘEŠNÍ VÝLEZ, O ROZMĚRECH 450x550mm
- D NOVÝ STŘEŠNÍ VÝLEZ, O ROZMĚRECH 850x850mm
- E HROTY PROTI PTACTVU, UCHYCENO DO OKAPŮ POMOCÍ SVOREK

- F VYZTUŽENÍ VAZNÉHO TRÁMU DVOJICI OCELOVÝCH VÁLCOVANÝCH NOSNÍKŮ UPE180, DÉLKY 9,1m
- G OCELOVÉ TÁHLO PRŮŘEZU 12mm, ZAKOTVENO K HORNÍ A VNĚJŠÍ HRANĚ VAZNICE DÉLKA TÁHEL BUDE OVĚŘENA DLE SKUTEČNÉHO STAVU NA STAVBĚ
- H VEDLE STÁVAJÍCÍ VZPĚRY BUDE DO OSY SLOUPKU UMÍSTĚNA NOVÁ VZPĚRA Z PROFILU 100x100mm DLE STATICKÉHO POSUDKU
- I OCELOVÉ TÁHLO PRŮŘEZU 12mm, ZAKOTVENO K HORNÍ A VNĚJŠÍ HRANĚ POZEDNICE DÉLKA TÁHEL BUDE OVĚŘENA DLE SKUTEČNÉHO STAVU NA STAVBĚ

VÝPIS SKLADEB STŘECH:

- KROV – STŘEŠNÍ PLAŠŤ – NOVÝ STAV
- HYDROIZOLAČNÍ VRSTVA – SKLÁDANÁ PÁLENÁ STŘEŠNÍ KRYTINA, GLAZOVANÁ, BARVA ČERVENÁ
- STŘEŠNÍ LATĚ 40/60, TL. 40mm
- KONTRALATĚ 40/60, TL. 40mm
- DOPLŇKOVÁ HYDROIZOLAČNÍ VRSTVA – DIFÚZNĚ PROPUSTNÁ FÓLIE
- NOSNÁ KONSTRUKCE – KROKVE 120/180mm

0,000 = CHODBA 1.NP

Tento projekt je vypracován na úrovni dokumentace pro společné povolení stavby. Informace z tohoto dokumentu mohou být použity jen v souvislosti s tímto projektem, který slouží pro společné povolení stavby. Informace na tomto dokumentu nemohou být v žádném případě svobodně pozměněny, doplňovány nebo odstraňovány. V případě, že bude nutné provést jakékoli změny v tomto dokumentu, jediným autorizovaným subjektem k těmto úkolům je firma AV ATELIER. Žádné prvky, data a jiné informace z této dokumentace nemohou být kopírovány nebo použity pro jiné projekty bez výslovného souhlasu firmy AV ATELIER.

Zodpovědný projektant:	Vedoucí projektant	Kreslil:	<div><div>AVATELIER</div><div>stavební projekce</div><div>Hybešova 54</div><div>680 01 Boskovice</div><div>IČO: 605 85 293 DIČ: CZ 7105283746</div><div>mob: 608/87 77 88</div></div>	
Ing. Vít Příbyl	Ing. Vít Příbyl	Ing. Jana Zachovalová		
ČKAIT-1004096				
Investor: Střední škola Slavkov - Austerlitz, příspěvková organizace, Tyršova 479, 684 01 Slavkov u Brna			Datum:	01/2025
Název akce:			Č. zakázky:	03/2025
Střecha ředitelství školy - havarijný stav			Formát:	6 A4
Kat. území: SLAVKOV U BRNA, okr. Vyškov, parc.č. 8			Stupeň PD:	DSP
NOVÝ STAV - KROV - PŮDORYS, ŘEZY			Měřítko: 1:100	Číslo výkresu: D.20